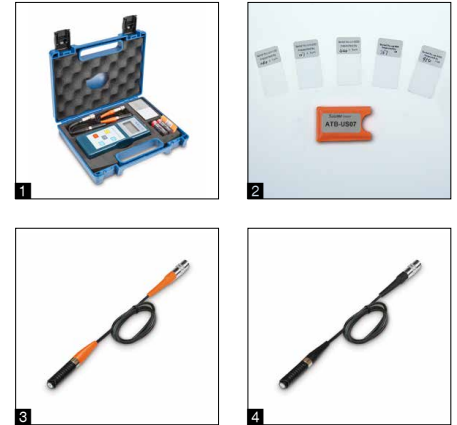


Medidor de espesores de capa digital SAUTER TB



## Práctico medidor de espesores de capa para usos cotidianos

### Características

- Sonda de medición externa para llegar más fácilmente a puntos de medición con acceso difícil
- Placa cero y láminas del ajuste incluidas
- **1** Suministro en un sólido maletín de transporte
- Offset-Accur: Con esta función, el aparato medidor puede ajustarse con precisión, mediante una calibración de dos puntos, al campo de medición concreto, para lograr una precisión mayor, del 1 % (o menos), del valor de medición
- Unidades seleccionables:  $\mu\text{m}$ , inch (mil)
- Auto-Power-Off
- Tipo F: Recubrimientos no magnéticos sobre hierro y acero
- Tipo N: Recubrimientos sobre metales no magnéticos
- SAUTER TB 2000-0.1F: Modelo especial para l'industria automovilística, Precisión: Estándar 3 % del valor de medición

### Datos técnicos

- Precisión de medición:
  - Estándar: 3 % del valor de medición
  - Offset-Accur: 1 % del valor de medición
- Menor superficie de muestra (radio)
  - Tipo F
    - Convexa: 1,5 mm
    - Plana: 6 mm
    - Cóncava: 25 mm
  - Tipo N
    - Convexa: 3 mm
    - Plana: 6 mm
    - Cóncava: 50 mm
- Espesor mínimo del material base: 300  $\mu\text{m}$
- Dimensiones totales A×P×A 161×69×32 mm
- Uso con pilas, pilas de serie (4×1.5 V AA)
- Peso neto aprox. 0,75 kg

### Accesorios

- **2** Láminas del ajuste para una mayor precisión de la medición (cubre un ámbito de 20 hasta 2.000  $\mu\text{m}$ , en caso de tolerancia < 3 %), SAUTER ATB-US07
- **3** Sonda externa, Tipo F, SAUTER ATE 01
- **4** Sonda externa, Tipo N, SAUTER ATE 02



Modelo	Campo de medición	Lectura	Objeto en ensayo	Opción Cert. de calibración de fábrica
<b>SAUTER</b>	[Max] $\mu\text{m}$	[d] $\mu\text{m}$		KERN
<b>TB 1000-0.1F</b>	100   1000	0,1   1	Tipo F	961-110
<b>TB 2000-0.1F</b>	100   2000	0,1   1	Tipo N	961-110
<b>TB 1000-0.1FN</b>	100   1000	0,1   1	Medidor de combinación Tipo F / Tipo N	961-112

<p><b>Programa de ajuste CAL</b> Para el ajuste de la precisión. Se precisa de una pesa de ajuste externa</p>	<p><b>Interfaz de datos USB</b> Para conectar en el medidor a una impresora, ordenador u otro periférico</p>	<p><b>KERN Communication Protocol (KCP)</b> El protocolo de comunicación de KERN es un conjunto de comandos de interfaz estandarizados para las balanzas de KERN y otros instrumentos que permite activar y controlar todos los parámetros relevantes del aparato. Gracias a este protocolo, los dispositivos de KERN con KCP se pueden integrar con facilidad en ordenadores, controladores industriales y otros sistemas digitales.</p>	<p><b>Accionamiento motorizado</b> El movimiento mecánico se realiza mediante un motor eléctrico</p>
<p><b>Bloque de calibración</b> Estándar para el ajuste o corrección del instrumento de medición</p>	<p><b>Interfaz de datos Bluetooth*</b> Para la transferencia de datos de la balanza/ un dispositivo de medición a una impresora, ordenador u otros periféricos</p>		<p><b>Accionamiento motorizado</b> El movimiento mecánico se realiza mediante un accionamiento motor paso a paso (stepper)</p>
<p><b>Función Peak-Hold</b> Registro del valor máximo dentro de un proceso de medición</p>			<p><b>Fast-Move</b> Puede registrarse toda la longitud del recorrido mediante un único movimiento de la palanca</p>
<p><b>Modo escaneo</b> Registro y visualización en la pantalla continuo de datos de medición</p>	<p><b>Interfaz de datos WIFI</b> Para la transferencia de datos de la balanza/ un dispositivo de medición a una impresora, ordenador u otros periféricos</p>		
<p><b>Push y Pull</b> El instrumento de medición puede registrar fuerzas de tracción y de compresión</p>	<p><b>Interfaz de datos infrarrojo</b> Para conectar un dispositivo de medición a una impresora, ordenador u otro periférico</p>	<p><b>Protocolización GLP/ISO</b> De valores de medición con fecha, hora y número de serie. Únicamente con impresoras SAUTER</p>	<p><b>Evaluación de la conformidad</b> Artículos con homologación para la construcción de sistemas legales para el comercio</p>
<p><b>Medición de longitud</b> Registra las dimensiones geométricas de un objeto de ensayo o la longitud de movimiento de un proceso de verificación</p>	<p><b>Salidas de control (Optoacoplador, E/S digitales)</b> Para conectar relés, lámparas de señales, válvulas, etc</p>	<p><b>Unidad de medida</b> Conmutables mediante p. ej. unidades no métricas. Para más detalles véase Internet</p>	<p><b>Calibración DAKkS</b> En el pictograma se indica la duración de la calibración DAKkS en días hábiles</p>
<p><b>Función enfoque</b> Aumenta la precisión de la medición de un instrumento dentro de un rango de medición determinado</p>		<p><b>Medir con rango de tolerancia (función de valor límite)</b> El valor límite superior e inferior son programables. Una señal óptica y acústica acompañan el ciclo de medición, véase el modelo correspondiente</p>	<p><b>Calibración de fábrica</b> La duración de la calibración de fábrica se indica en días hábiles en el pictograma</p>
<p><b>Memoria interna</b> Para que se guarden de forma segura los valores de medición en la memoria del aparato</p>	<p><b>Interfaz analógica</b> Para la conexión de un aparato periférico adecuado para el procesamiento de los valores de medición analógicos</p>		<p><b>Envío de paquetes</b> En el pictograma se indica la duración de la puesta a disposición interna del producto en días</p>
<p><b>Interfaz de datos RS-232</b> Para conectar medidor a una impresora, ordenador o red</p>	<p><b>Salida analógica</b> Para la salida de una señal eléctrica en función de la carga (por ejemplo, tensión 0 V - 10 V o corriente 4 mA - 20 mA)</p>	<p><b>Protección antipolvo y salpicaduras IPxx</b> En el pictograma se indica el tipo de protección, cf. DIN EN 60529:2000-09, IEC 60529:1989 +A1:1999+A2:2013</p>	<p><b>Envío de paletas</b> En el pictograma se indica la duración de la puesta a disposición interna del producto en días</p>
<p><b>Profibus</b> Para la transmisión de datos, por ejemplo, entre balanzas, células de medición, controladores y dispositivos periféricos a grandes distancias. Adecuado para una transmisión de datos segura, rápida y tolerante a fallos. Menos susceptible a las interferencias magnéticas</p>	<p><b>Estadística</b> El aparato calcula, a partir de los valores de medición almacenados, los datos estadísticos como el valor medio, la desviación estándar etc.</p>	<p><b>ZERO</b> Restablecer la pantalla a "0"</p>	
<p><b>Impresora</b> Puede conectarse una impresora al aparato para imprimir los datos de medición</p>	<p><b>Software para el ordenador</b> Para traspasar los valores de medición del aparato a un ordenador</p>	<p><b>Alimentación con pilas</b> Preparada para funcionamiento con pilas. El tipo de pila se indica en cada aparato</p>	
<p><b>Profinet</b> Permite un intercambio de datos eficiente entre los dispositivos periféricos descentralizados (balanzas, células de medición, instrumentos de medición, etc.) y una unidad de control (controlador). Especialmente ventajoso cuando se intercambian valores medidos complejos, información sobre dispositivos, diagnósticos y procesos. Potencial de ahorro gracias a la reducción de los tiempos de puesta en marcha y a la posibilidad de integración de los dispositivos</p>		<p><b>Alimentación con acumulador interno</b> Juego de acumulador recargable</p>	
<p><b>Impresora</b> Puede conectarse una impresora al aparato para imprimir los datos de medición</p>	<p><b>Interfaz de red</b> Para la conexión de la balanza/ un dispositivo de medición a una red Ethernet</p>	<p><b>Fuente de alimentación de enchufe</b> 230 V/50Hz. De serie estándar en UE. También disponible en estándar GB, AUS o US bajo pedido</p>	
<p><b>Impresora</b> Puede conectarse una impresora al aparato para imprimir los datos de medición</p>		<p><b>Fuente de alimentación integrada</b> Integrado, 230V/50Hz in UE. 230 V/50Hz estándar en UE. Otros estándares p. ej. GB, AUS o US a petición</p>	

\*La marca con la palabra *Bluetooth*® y los logotipos correspondientes son marcas comerciales registradas propiedad de Bluetooth SIG, Inc. y cualquier uso realizado por KERN & SOHN GmbH de esas marcas cuenta con la debida licencia. Otras marcas/denominaciones comerciales son propiedad de los titulares correspondientes.